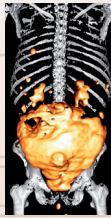


KLINISCHE FRAGESTELLUNG

**BILDGEBENDE DIAGNOSTIK
IN DER PRAXIS IM KÖLN TRIANGLE**

THERAPIE*

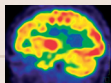


Onkologie

- Lungenkrebs - Brustkrebs - Darmkrebs - Eierstockkrebs - Lymphom
- Prostatakrebs
- Knochenmetastasen
- Neuroendokrine Tumoren
- Hirntumoren
- Tumorvorsorge und Früherkennung

- FDG-PET/CT
- Multiparametrische 3T-MRT Prostata
18F-PSMA-PET/CT
68Ga-PSMA-PET/CT
- Fluorid-PET/CT
- 68Ga-DOTATOC-PET/CT
18F-DOPA-PET/CT
- Tyrosin-PET/CT
- FDG-PET/CT
Ganzkörper-3T-MRT mit
Diffusionswichtung
Virtuelle Coloskopie

- Spezialklinik für Lungenheilkunde
Gynäkologische Onkologie
Brustzentrum - Darmzentrum
Hämatologie / Onkologie
- Urologie / Strahlentherapie
Seed-Implantation
- Nuklearmedizin / Strahlentherapie
- Rezeptorvermittelte Radiotherapie
- Neurochirurgie / Stereotaxie
- Präventivmedizin

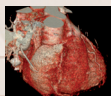


Neurologie

- Gefäßmissbildung / Durchblutungsstörung
- M. Alzheimer / Gedächtnisstörung
- M. Parkinson / Bewegungsstörung
- Epilepsie
- Rückenschmerz

- 3T-MRT Kopf mit Perfusionmessung und Gefäßdarstellung
- 3T-MRT Kopf
FDG-PET/CT Kopf
Amyloid-PET/CT Kopf
mit statistisch parametrischer Auswertung
- 3T-MRT Kopf
18F-DOPA-PET/CT Kopf
mit statistisch parametrischer Auswertung
- 3T-MRT Kopf
CT Kopf
FDG-PET/CT Kopf
- MRT Wirbelsäule
CT Wirbelsäule

- Neurologie
Gefäßchirurgie
Interventionelle Radiologie
Stroke Unit
- Gedächtnissprechstunde
- Spezialsprechstunde für Bewegungsstörungen
Stereotaxie
Stammzelltherapie
- Neurologie
Epilepsieklinik
- Mikroinvasive Neurochirurgie
Endoskopische Operation
Interventionelle Therapie
Orthopädie
Physiotherapie



Cardiologie

- Koronare Herzerkrankung

- MRT Herz
CT-Coronarkalkbestimmung
CT-Coronarangiographie
FDG-PET/CT Herz

- Kardiologie
Präventivmedizin



Traumatologie / Orthopädie

- Knorpelschaden
Schulterimpingement
Kreuzbandriss - Meniskusriss
Osteochondrosis dissecans

- MRT Gelenk
Direkte oder indirekte Arthrographie
Knorpelsequenzen

- Offene Operation
Arthroskopische Operation
Bandersatz
Meniskusersatz oder -naht
Knorpelersatz-Operation

* Für jede der genannten Disziplinen oder Verfahren haben wir einen oder mehrerer Kooperationspartner, zu denen wir auf Wunsch gerne den Kontakt herstellen.

www.praxis-im-koelntriangle.de

Praxis im KölnTriangle · Ottoplatz 1 · D-50679 Köln · am Bhf. Köln /Deutz

info@praxis-im-koelntriangle.de

Sprechzeiten

Mo - Fr 8.00 - 18.00 Uhr u.n.V.
Tel +49 (0) 221 888 480 - 0
Fax +49 (0) 221 888 480 - 20

Privat

nach Vereinbarung
Tel +49 (0) 221 888 480 - 66
Fax +49 (0) 221 888 480 - 20

